

Pause
numérique

La plateforme
M@gistère

m@gistère

The logo for DANE (Délégation académique pour le numérique éducatif) features the word 'dane' in a stylized, purple, blocky font. The letter 'd' has a small rainbow-colored bar above it. Below 'dane' is the word 'BESANÇON' in a smaller, purple, sans-serif font.
B E S A N Ç O N

Délégation académique pour le numérique éducatif

Pause
numérique

La plateforme M@gistère

- I. Formations hybrides
- II. Un scénario de parcours « exemple »
- III. Avantages, inconvénients
- IV. Les rôles du formateur-tuteur
- V. La plateforme M@gistère
 - V.1. Se connecter
 - V.2. Navigation dans une session
 - V.3. L'offre d'autoformation



Délégation académique pour le numérique éducatif



I. Formations hybrides

Plateforme de formations hybrides à destination de tous les personnels de l'Education Nationale et donc, des enseignants du 1er et du 2nd degré

Hybrides ???

Alternance de séquences de travail à distance et de séquence(s) classique(s) de travail en présence.

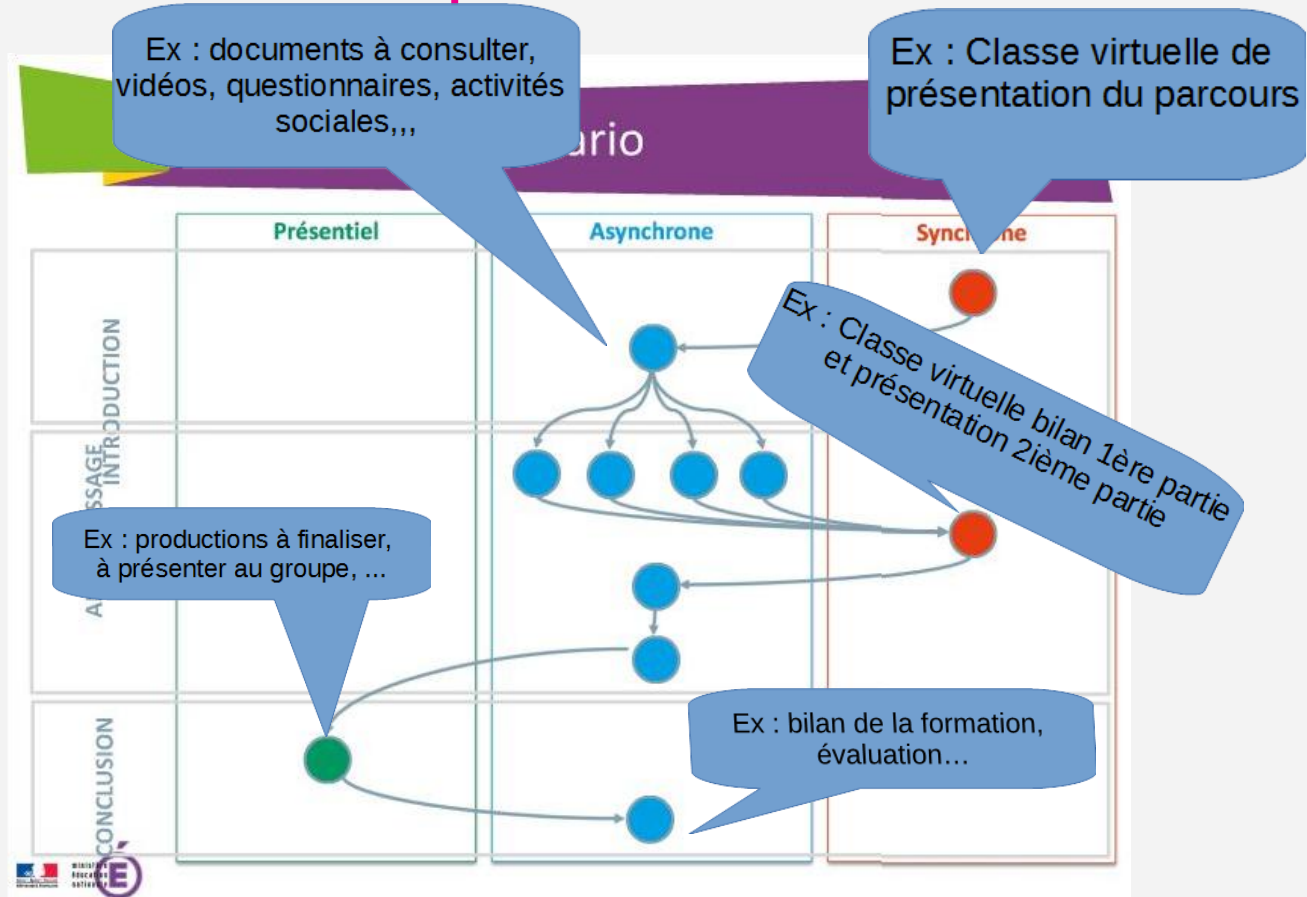
Le travail à distance

- synchrone (classe virtuelle)
- Asynchrone (au rythme de l'apprenant... ou presque)



II. Un scénario de parcours « exemple »

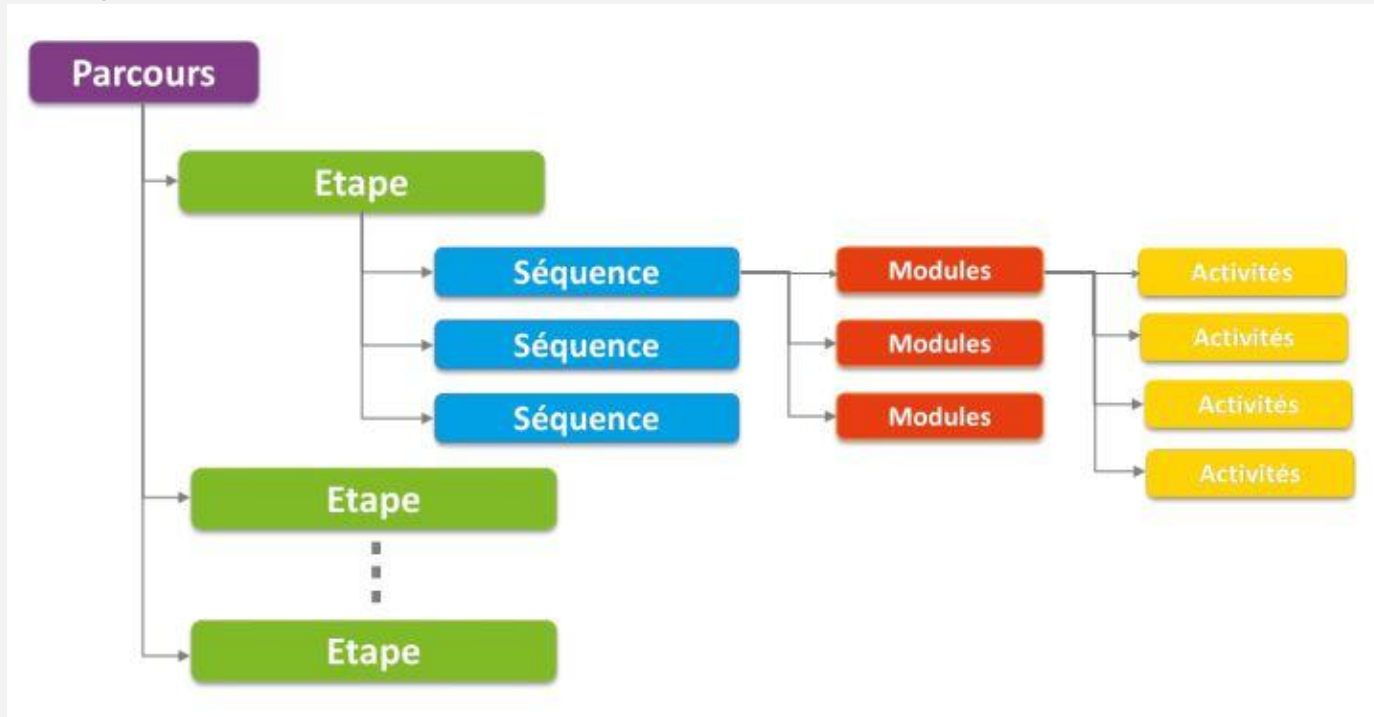
4, 5 semaines
ou plus ...





II. Un scénario de parcours « exemple »

Cela peut donner, par exemple, une structure de parcours de ce type :





III. Avantages, inconvénients

Quelques avantages...

Préparation des présentiels en amont

Parcours de formation individualisés

Travail collaboratif et mutualisations

Formations plus longues avec
retours réflexifs

Plate-forme de plus en plus
ergonomique pour les appareils
mobiles

... et inconvénients...

Les problèmes « techniques » : matériel,
réseau, wifi, formats...

La « solitude » de l'apprenant

La mauvaise anticipation des durées

Les consignes de travail non données
ou imprécises

Le « travail personnel » de l'apprenant



IV. Les rôles du formateur-tuteur

Organiser le parcours, le contextualiser

Rassurer et informer les apprenants

Déclencher la participation et la mise en activité des apprenants

Faciliter la progression des apprentissages

Susciter l'émergence de pratiques réflexives

Faire évaluer la formation



V. La plateforme M@gistère

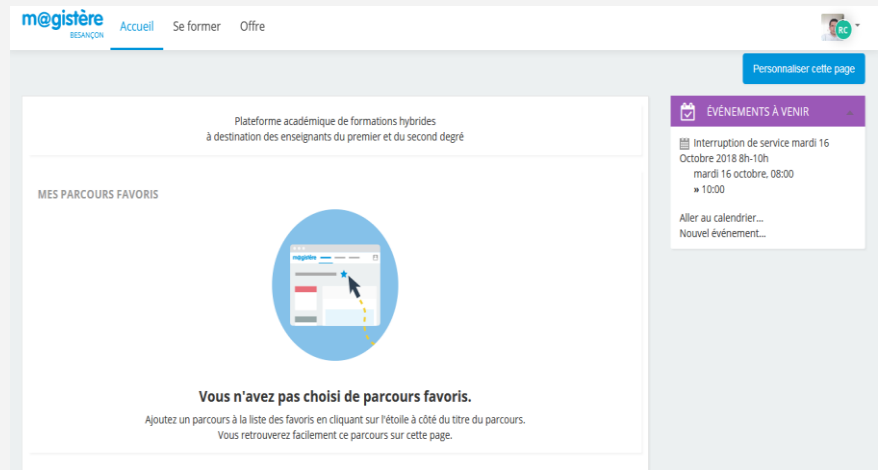
V.1. Se connecter

1. Se connecter au PIA (pratic plus), Portail Internet Académique, avec vos identifiants académiques.

2. Cliquer sur l'icône



3. Redirection sans autre authentification et arrivée sur votre page d'accueil :



Tutoriel vidéo : <https://e-tuto.ac-besancon.fr/se-connecter-a-magistere/>



V. La plateforme M@gistère

V.2. Navigation dans une session

Un sommaire avec les différentes pages de la session de formation...

Les données à caractère personnel au coeur des établissements ☆

SOMMAIRE

- ▶ Accueil
- ▶ 1. Comprendre le cadre et ses évolutions
- ▶ 2. Qu'est-ce qui change ?
- ▶ 3. Identifier des pistes d'action
- ▶ Conclusion

Glossaire de la formation

ADMINISTRATION

Accueil

1. Comprendre le cadre et ses évolutions ▶

Présentation de votre formation ▶ Accéder

A l'aide de cette capsule interactive, vous découvrirez les objectifs de la formation avec un aperçu de son contenu 2 min

Introduction : Le RGPD, un changement de paradigme

Gilles Braun, inspecteur général de l'éducation nationale du groupe enseignement et vie scolaire présente les enjeux 4 min



V. La plateforme M@gistère

V.2. Navigation dans une session

...chaque page contenant des ressources numériques (vidéos, enregistrements sonores, fichiers texte, etc.), ou/et des activités à réaliser (questionnaire, dépôt de contributions, saisie de fiches,...) ou/et des activités sociales pour les échanges (forum, classe virtuelle, ...)

Ce module est presque terminé.

Ses objectifs étaient les suivants :

- Identifier les données à caractère personnel et parmi elles, celles qui sont dites "sensibles",
- Connaître le nouveau cadre européen et faire le point sur les différentes lois en vigueur dans ce domaine,
- Faire le point sur la mise en place du RGPD dans le contexte des établissements scolaires.

Activité à réaliser



Nous vous invitons à répondre à un quiz dans lequel vous découvrirez des éléments complémentaires qui vous permettront de consolider vos connaissances.



Testez vos connaissances

▶ Accéder



Faire le point sur ses connaissances du RGPD et de son application dans le contexte de l'école ⌚ 20 min



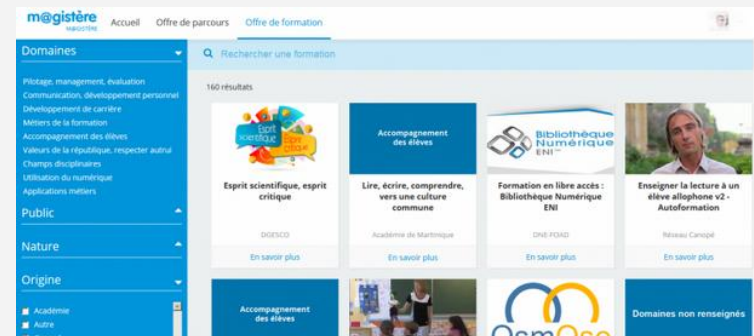
V. La plateforme M@gistère

V.3. L'offre d'autoformation

Tout enseignant ou personnel administratif peut s'auto-former sur M@gistère :

Pour accéder à cette offre, il faut utiliser l'onglet « **Offre** » de sa page d'accueil puis choisir « **offre de formation** ».

La page vous propose alors une liste de formations classées de la plus récente à la plus ancienne.



Recherche par mots-clés ou par filtres sur la partie gauche de la page

Annexe pour le formateur :

Proposition de déroulement de la pause numérique

1 : présenter la plate-forme

2 : faire se connecter à la plate-forme les participants lors de la pause numérique

3 : les laisser consulter l'offre d'autoformation et s'inscrire à un parcours de celle-ci.