



Anki – Ajout de greffons

Anki est un logiciel libre permettant d'apprendre et de réviser des fiches-mémoires grâce à la répétition espacée.

Cette fiche mémo va vous permettre de découvrir comment créer des fiches à partir de greffons. Les greffons sont des types de fiches créées et partagées par des utilisateurs.

Il est possible de trouver ces greffons sur le site de Ankiweb <https://ankiweb.net/shared/addons/>

1. Rechercher et ajouter un greffon :

Rechercher un greffon

Rendez-vous sur le site <https://ankiweb.net/shared/addons/> puis recherchez le greffon qui pourrait vous intéresser. Pour notre exemple, ajoutons un plugin permettant de créer des masque cachant une partie d'une image <https://ankiweb.net/shared/info/1111933094>

The screenshot shows a web browser displaying the AnkiWeb website. The URL in the address bar is <https://ankiweb.net/shared/info/1111933094>. The page title is "Image Occlusion Enhanced". Below the title, it says "1.05MB. Updated 2017-04-17. Only supports Anki 2.0.x." There are 160 thumbs up and 5 thumbs down. The description states: "Image Occlusion Enhanced is an updated version of Image Occlusion 2.0. Image Occlusion lets you create cards that **hide parts of an image** to test your knowledge of that hidden information. The cards generated by this add-on would be best described as **image-based cloze-deletions**:" Below the description, there are two diagrams of the limbic system, labeled "Front" and "Back". Each diagram has yellow bars over parts of the image, indicating where information is hidden. The "Front" diagram has bars over the top and sides, while the "Back" diagram has bars over the top and bottom. Below the diagrams, there is a "COMPATIBILITY" section that says: "This add-on only works with Anki's stable release branch (2.0.x ≥ 2.0.30). The 2.1 beta branch is **not supported** at this point in time."

Il faudra s'assurer que le greffon est compatible avec la version de Anki installée sur le poste de travail

en lisant la rubrique **COMPATIBILITY**.

Ensuite, en bas de cette page ce trouve un code d'installation

Download

As add-ons are programs downloaded from the internet, they are potentially malicious. You should only download add-ons you trust.

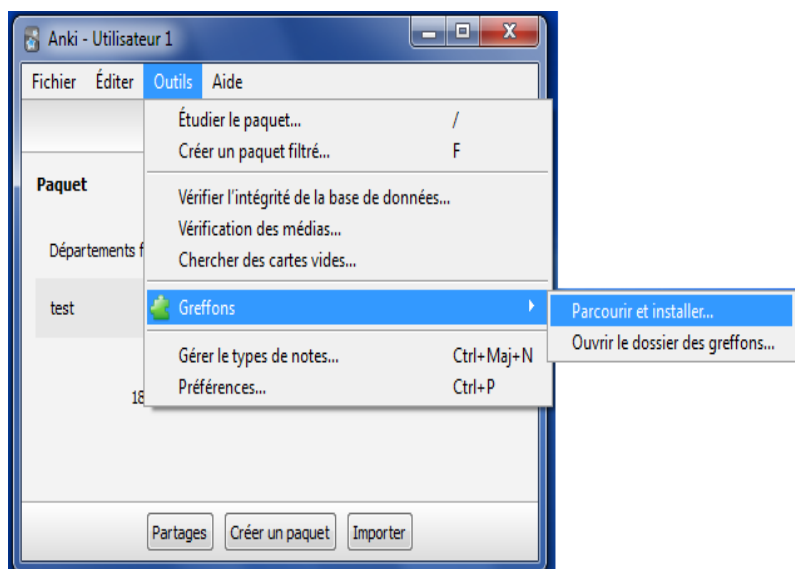
To download this add-on, please copy and paste the following code into the desktop program:

1111933094

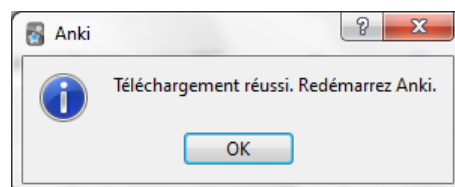
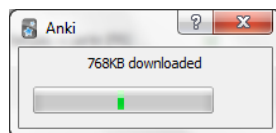
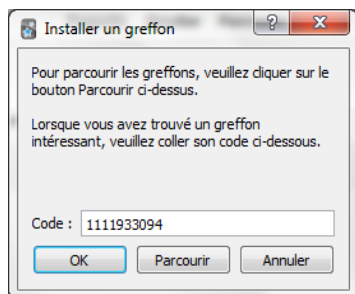
If you were linked to this page from the internet, please open Anki on your computer, go to the Tools menu and then Add-ons>Browse & Install to paste in the code.

Ajouter un greffon à Anki

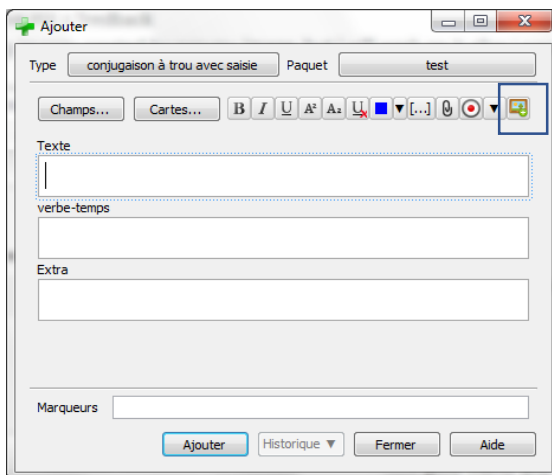
Dans Anki, ouvrir le menu **Outils** puis **Greffons** et enfin **Parcourir et installer ...**



Saisissez le code indiqué sur la page du greffon que vous souhaitez ajouter.



Fermez puis ouvrez de nouveau Anki le greffon est maintenant disponible

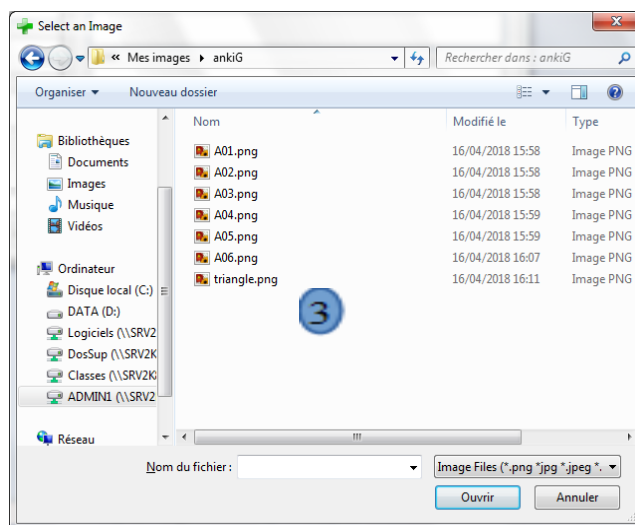
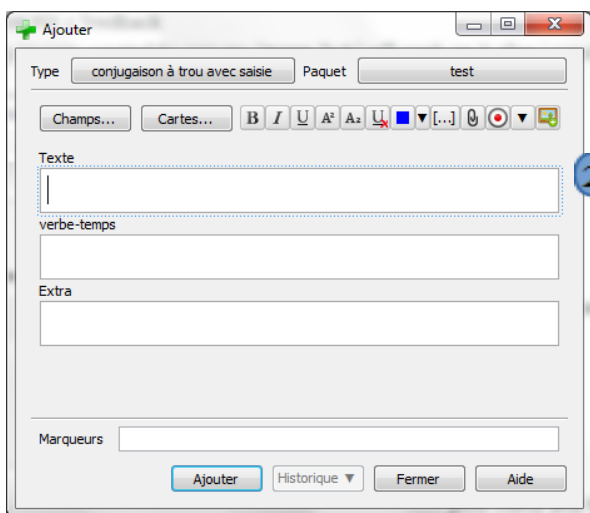


2 Utilisation du greffon

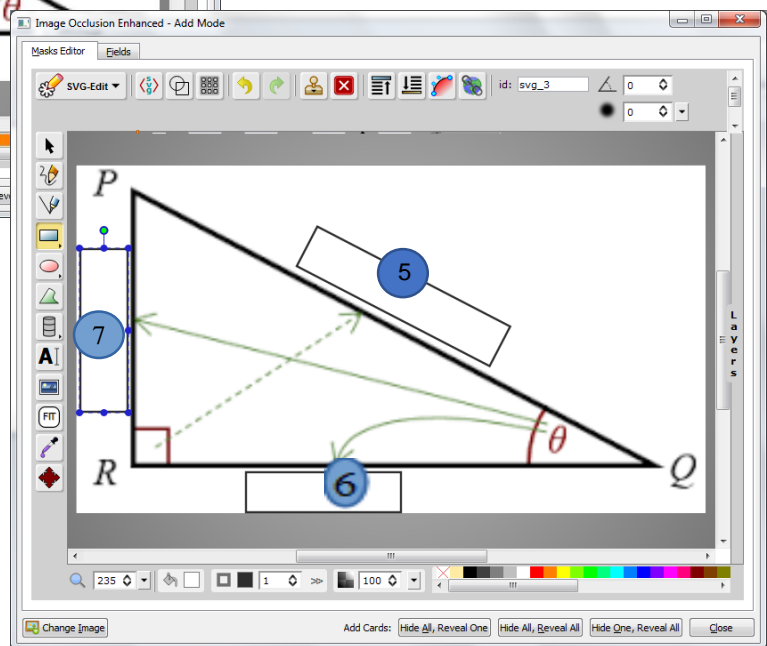
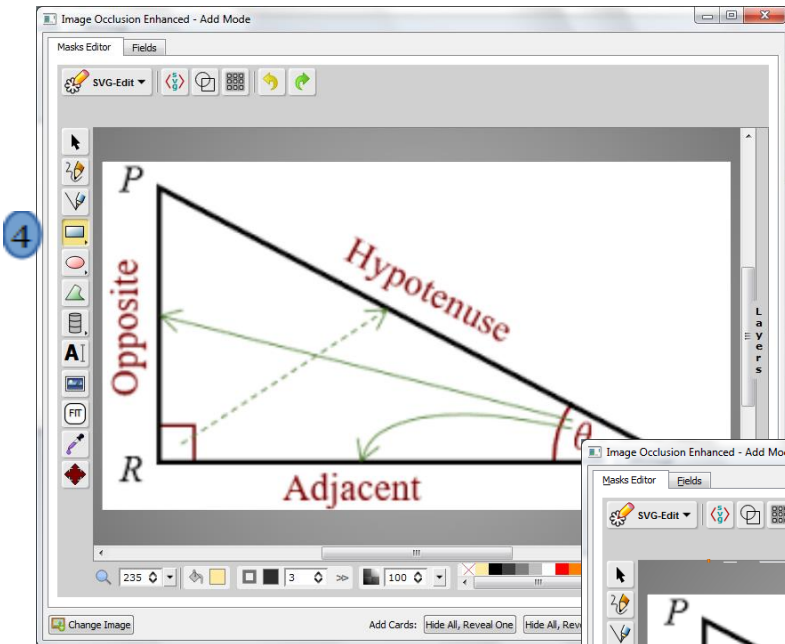
Ajoutez une fiche, puis choisissez le nouveau bouton



pour choisir l'image souhaitée



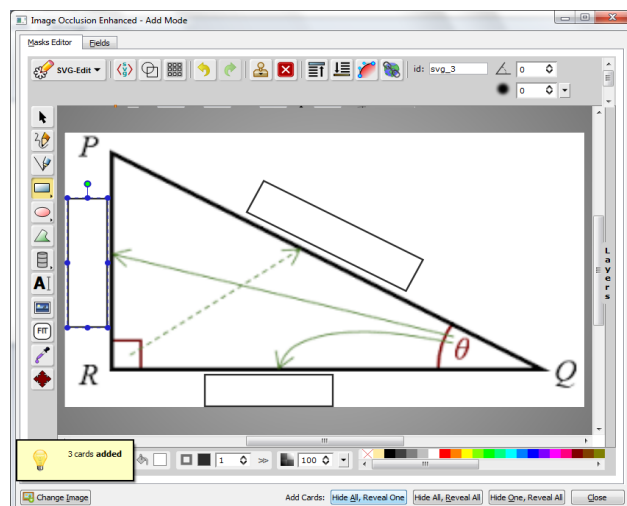
Réalisez des caches sur les parties à masquer.

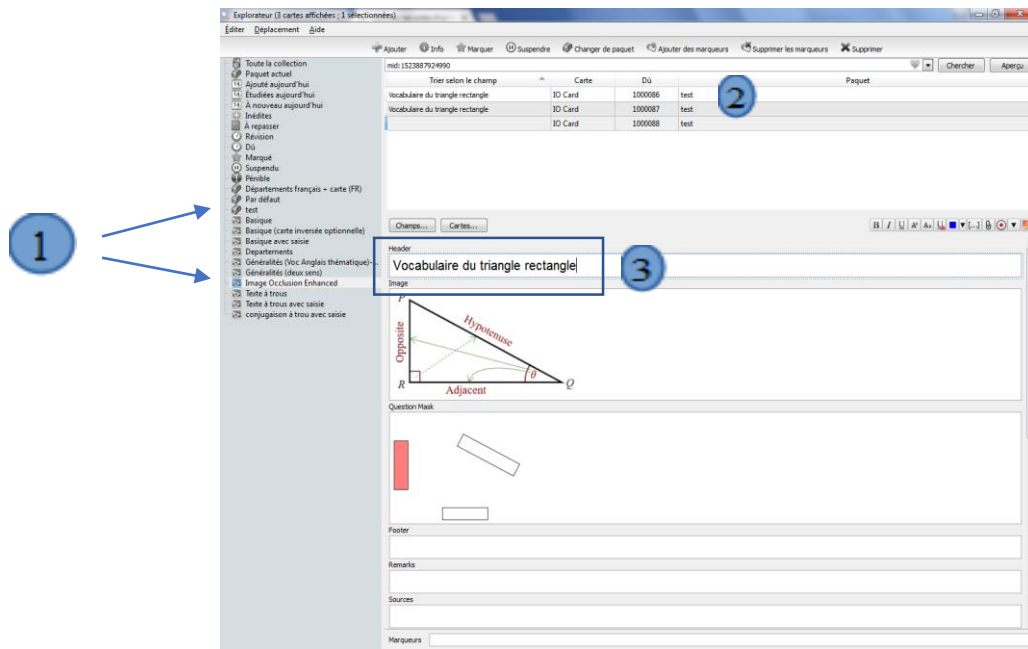


Il ne reste plus qu'à sélectionner le type de fiche. On masque tout et on ne révèle qu'un élément, on masque tout on révèle tout ou on ne masque qu'un élément. Ici pour l'exemple nous choisissons de tout masquer et de ne révéler qu'un élément (Hide all, Reveal one) 3 fiches sont créées.

Modifier les fiches créées

Les fiches créées via ce greffon ne comportent pas de titre, il est simple de l'ajouter. Dans Anki choisir le menu Parcourir puis dans la colonne de gauche, retrouver Image Occlusion Enhanced ou bien le nom du paquet contenant les fiches.





Voici le résultat :

