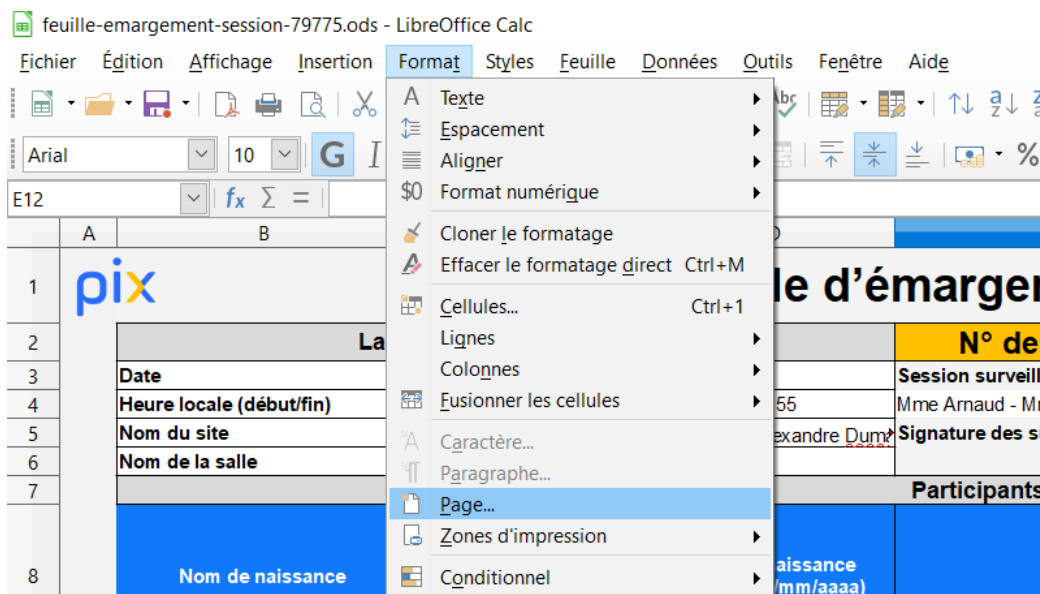


Ajuster les colonnes dans les paramètres d'impression

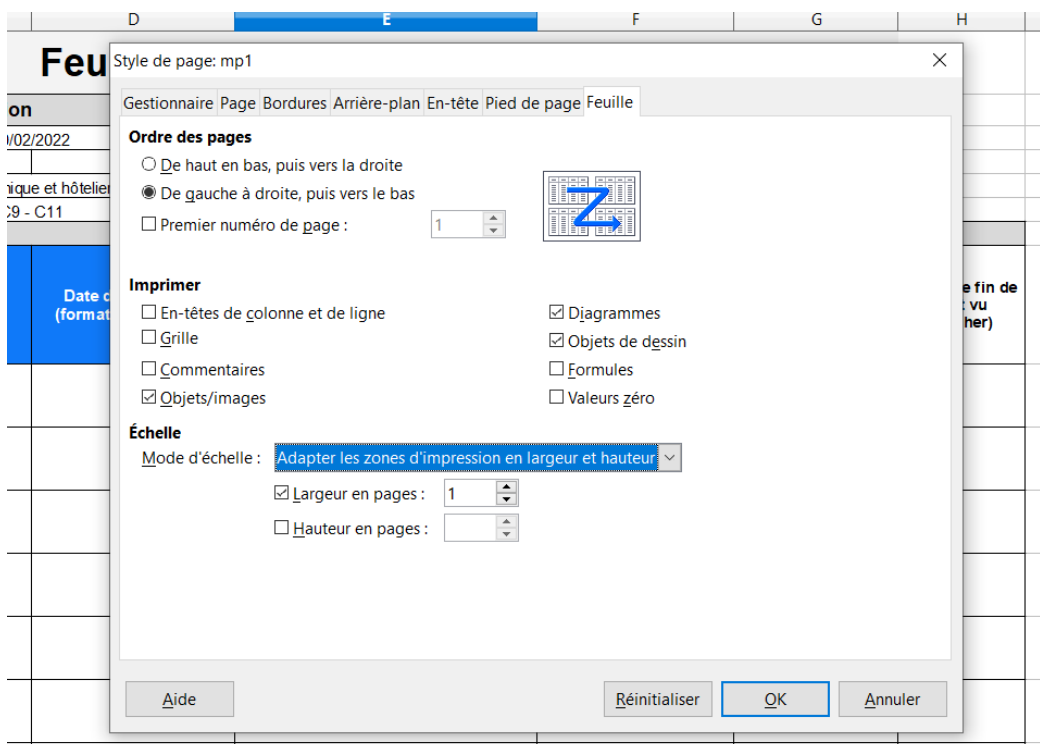
Dans Libre Office

Choisir le menu « Page » sous l'onglet « Format »



Dans « Echelle », choisir « Adapter les zones d'impression en largeur et hauteur ».

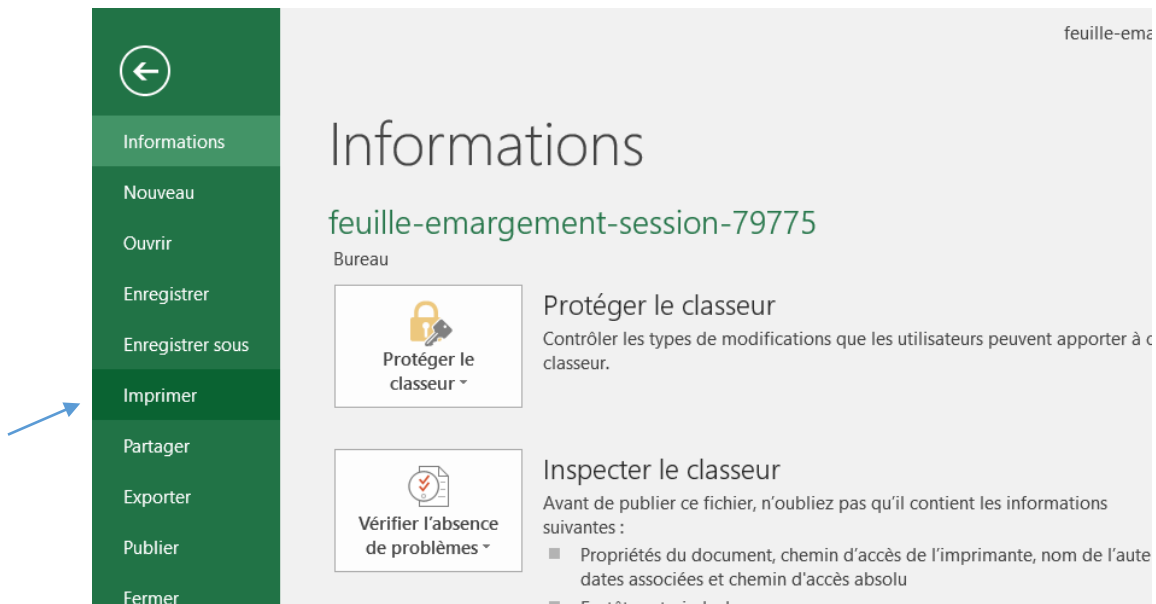
Sélectionner 1 pour « Largeur en page » » et décocher « Hauteur en pages ». Cliquer sur OK.



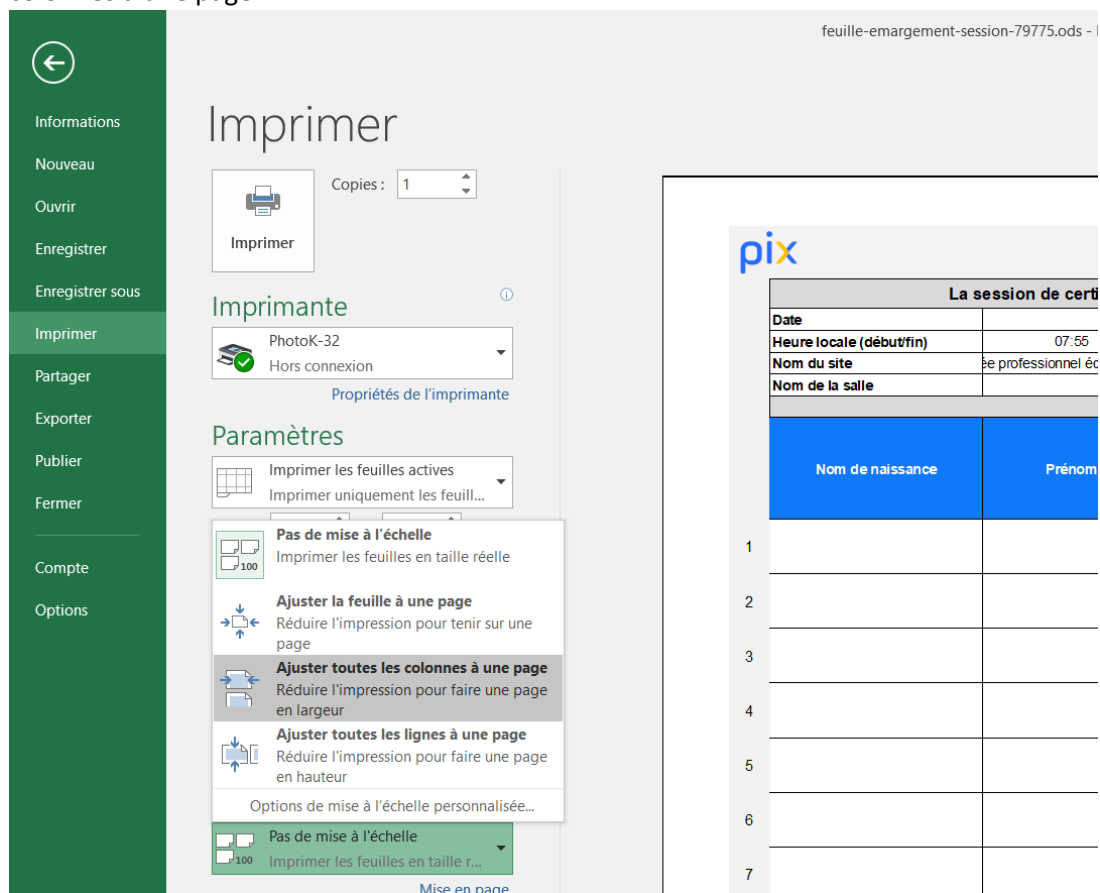
Le document est prêt à être imprimé. Pour vérifier, cliquer sur « aperçu » dans l'onglet « fichier ».

Dans Excel

Choisir le menu « Imprimer » sous l'onglet « Fichier »



Dans le menu du bas (par défaut sur « pas de mise à l'échelle »), sélectionner « Ajuster toutes les colonnes à une page ».



Le document est prêt à être imprimé.