



RÉGION ACADÉMIQUE
BOURGOGNE-
FRANCHE-COMTÉ

Liberté
Égalité
Fraternité

pix + Édu

**Utiliser les parcours thématiques dans
la formation au et par le numérique**

Une certification-formation

Le dispositif national Pix+ Édu vise à renforcer la culture numérique professionnelle des personnels enseignants et d'éducation

Il serait réducteur de penser Pix+ Édu en termes de pure certification. La certification est le possible achèvement de ce qui reste un parcours d'auto-formation. En effet, toutes les étapes que nous vous présentons sont des jalons où vous découvrirez de nouvelles thématiques sur la pédagogie numérique, en même temps que vous êtes accompagnés pour profiler vos besoins de formation. Le chemin est au moins aussi important que la destination.

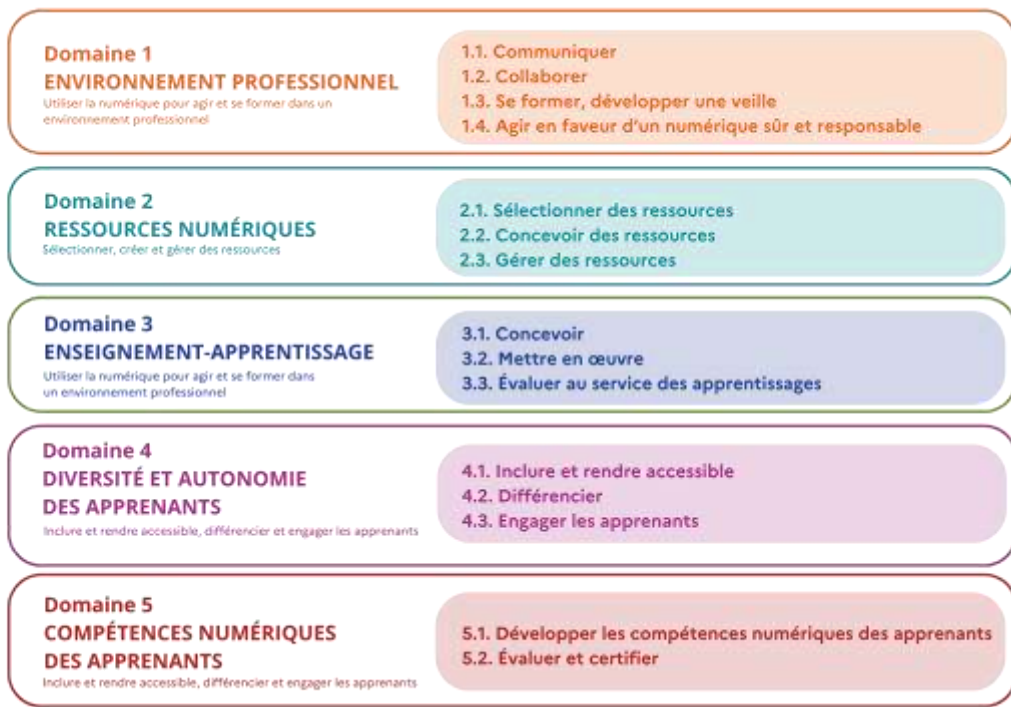
► Pour en savoir plus, consultez [la page dédiée à Pix+ Édu](#) sur notre site Internet

CRCN et CRCN-Édu : deux référentiels qui définissent les compétences numériques et leurs niveaux de maîtrise

Les parcours d'entraînement de Pix+ Édu sont découpés entre la partie CRCN et la partie CRCN-Édu, elle-même subdivisée en domaines. Il est tout à fait possible de s'entraîner à partir de ces campagnes par domaines, mais leur bonne compréhension est plus délicate par les enseignants.

Savez-vous différencier les deux référentiels ?

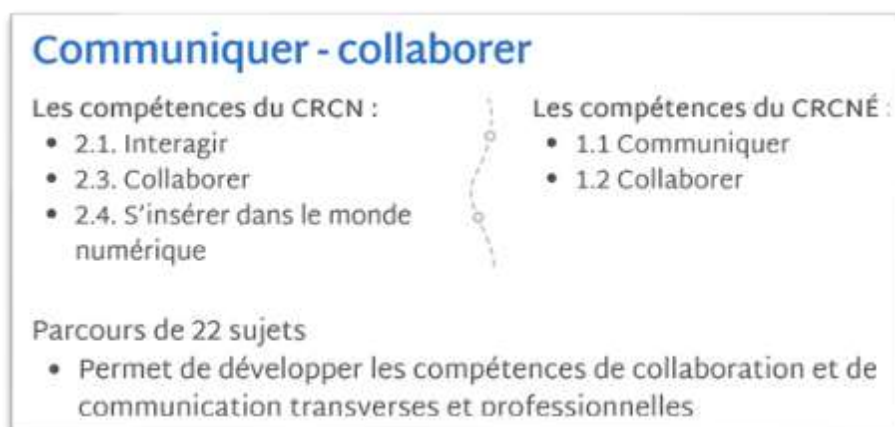




Le CRCN s'intéresse aux compétences transverses, mais pas forcément professionnelles. Le CRCN Édu est l'ensemble des compétences numériques que les enseignants et formateurs doivent acquérir pour enseigner au et par le numérique de manière pertinente. Leur différenciation est expliquée dans l'article principal sur Pix+ Édu.

Les parcours thématiques : une approche par intention ou nécessité pédagogique

Les parcours Pix+ Édu sont également déclinés selon des thèmes. Il s'agit du même panel de questions, mais organisé de façon différente.



Réaliser une veille

Les compétences du CRCN :

- 1.1 Mener une recherche et une veille d'information

Les compétences du CRCNÉ :

- 1.3 Se former, développer une veille
- 1.5 Adopter une posture ouverte, critique et réflexive
- 2.1 Sélectionner des ressources

Parcours de 17 sujets pour le 1er degré, 18 sujets pour le 2nd degré

- Permet de développer les compétences liées à la recherche d'information et la sélection des ressources pédagogiques
- Permet d'apprendre à réinvestir les résultats de la recherche dans ses pratiques numériques

Gestion et partage de ressources

Les compétences du CRCN :

- 1.2 Gérer des données
- 2.2. Partager et publier

Les compétences du CRCNÉ :

- 2.3 Gérer des ressources
- 3.2. Mettre en œuvre

Parcours de 18 sujets

- Permet de développer les compétences liées à la gestion des données et des ressources
- Permet de développer les compétences liées à la publication et au partage en ligne

Numérique et sécurité

Les compétences du CRCN :

- 4.1. Sécuriser l'environnement numérique
- 4.2. Protéger les données personnelles et la vie privée
- 4.3. Protéger la santé, le bien-être et l'environnement

Les compétences du CRCNÉ :

- 1.4 Agir en faveur d'un numérique professionnel sûr et responsable

Parcours de 21 sujets

- Permet de développer les compétences liées à la sécurisation
- Permet de développer les compétences liées à la protection de la santé et de l'environnement

Créer des supports pédagogiques

Les compétences du CRCN :

- 3.1. Développer des documents textuels
- 3.2. Développer des documents multimédia

Les compétences du CRCNÉ :

- 3.1. Concevoir
- 3.2. Mettre en œuvre
- 4.3. Engager les apprenants

Parcours de 19 sujets pour le 1er degré et 20 sujets pour le 2nd degré

- Permet de développer les compétences liées à la création de documents
- Permet de développer les compétences liées à la conception pédagogique et à la mise en œuvre de ces contenus

Adapter les documents

Les compétences du CRCN :

- 3.3. Adapter les documents à leur finalité

Les compétences du CRCNÉ :

- 2.2 Concevoir des ressources
- 4.1. Inclure et rendre accessible
- 4.2. Différencier

Parcours de 16 sujets

- Permet de développer les compétences liées à l'accessibilité des documents
- Permet de développer les compétences liées à la différenciation pédagogique et l'inclusion

Culture numérique

Les compétences du CRCN :

- 1.3 Traiter des données
- 3.4. Programmer (1er degré)
- 5.1. Résoudre des problèmes techniques
- 5.2. Construire un environnement numérique

Les compétences du CRCNÉ :

- 3.3. Évaluer au service des apprentissages
- 5.1 Développer les compétences numériques des apprenants
- 5.2 Évaluer et certifier

Parcours de 17 sujets pour le 1er degré et 15 sujets pour le 2nd degré

- Permet de développer les compétences liées à la gestion de données
- Permet de développer les compétences liées aux connaissances de l'environnement numérique
- Permet de développer les compétences liées au développement et à l'évaluation des compétences numériques des apprenants

Dans quel cadre utiliser ces parcours ?

Les intitulés de ces parcours sont plus pragmatiques, et sont tout indiqués comme supports de formation auprès des enseignants. Cela peut se faire dans de nombreuses situations (formations Pix à l'INSPÉ, projet d'établissement nécessitant des pré-requis, et toujours l'auto-formation à des fins personnelles).

Ces parcours offrent moins de questions que les parcours par domaines, et sans commune mesure avec le parcours global du CRCN. Ce sont donc des supports plus agiles et ciblés.

Les campagnes thématiques Pix+ Édu sont mises en place sur un parcours M@gistère national.

Votre contact à la DRNE BFC)

Yann LEFEBVRE (Ambassadeur Pix+ Édu)

yann.lefebvre@region-academique-bourgogne-franche-comte.fr