

## NOVEMBRE 2025



12.11

14 H 00



Concevoir un premier parcours avec Éléa

## DÉCEMBRE 2025



03.12

11 H 00



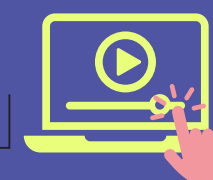
Concevoir un parcours Magistère

## JANVIER 2026



14.01

14 H 00

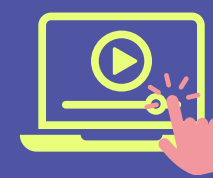


Parcours pédagogiques avec Éléa - Perfectionnement



15.01

9 H 00

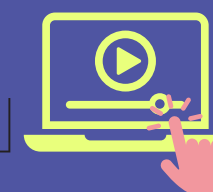


Sciences cognitives et mémorisation



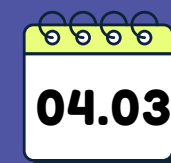
15.01

9 H 00



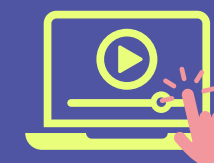
Ludifier les apprentissages

## MARS 2026

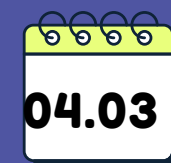


04.03

14 H 00



Bases de la captation et du montage vidéo



04.03

15 H 00



Créer et diffuser des capsules vidéos pédagogiques

# FIR - ACADÉMIE DE BESANÇON

## « PARCOURS NUMÉRIQUES »

EAFC DE BESANÇON  
DÉLÉGATION RÉGIONALE ACADÉMIQUE AU NUMÉRIQUE POUR L'ÉDUCATION - RÉGION  
ACADÉMIQUE BOURGOGNE-FRANCHE-COMTÉ (DRANE)